

HOME T TRENDS W IN DE WINKEL P PRODUCTKENNIS C CARRIÈRE

K KLANTKENNIS ARCHIEF

## SPRANKELENDE ETALAGES TREKKEN

### PUBLIEK

Experience architect, Melvin van Tholl, was afgelopen week in New York, waar het feestseizoen volop van start is gegaan in de retail. Winkels lichten de stad op met duizenden lichtjes.

Door: Laura Saija

“Barneys doet het altijd goed met kerst. Filmproducent Baz Luhrmann (The Great Gatsby) heeft bij deze winkel de etalages ingericht geheel in ‘Baz Dazzled’-thema. De expositie met machines en grote gouden sneeuwvlokken trekt veel bekijks”.



“Er stond een enorme robot uil in de etalage, die het publiek toesprak met wijze woorden. Hij deed filosofische uitspraken als “ Leef je leven niet in angst” en “Leef je leven in rijkdom van ervaringen, schoonheid en luxe”. Eigenlijk de boodschap van Barneys”.

“Toeschouwers vonden het een spektakel en zij waren druk bezig met filmpjes en foto’s maken. De etalages zijn echt een toeristische attractie op zich. Door de vele foto’s en filmpjes die er gemaakt worden, krijgt de winkel veel social media aandacht”.



[more tags](#)

### TRENDING TOPICS

1. [2015 staat in het teken van grootse veranderingen](#)
2. [Winkelplatform Baps presenteert haar top tien-lijsten van 2014](#)
3. [Mannen modebeurs: The Low Show](#)
4. [Vijf herenmode trends voor 2015](#)
5. [Schokkend nieuws: couturier Frans Molenaar overleden](#)

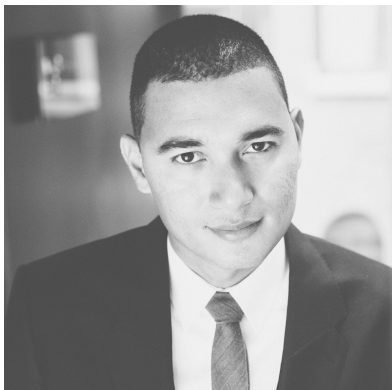
**IN DE MODE ZOEKT EEN REDACTIE STAGIAIR**



"De opening van deze etalages wordt gevierd met een vuurwerk, dansers en weggeveertjes. Ook wordt er warme chocolademelk geschonken, iets wat echt bij het seizoen past. De winkels houden rekening met elkaar, ze openen niet allemaal tegelijk hun etalage. Zo hebben ze allemaal hun eigen unieke 'window opening' en trekken ze de aandacht".

### Tip van Melvin

Met kerstversiering en verlichting trek je klanten. Daar bedoel ik geen wirwar van kerstballen mee, maar ga echt voor een thema. Winter Wonderland is een populair thema, dat op verschillende manieren geïnterpreteerd kan worden. Trek de stijl van de etalage wel door in de winkel. De etalage moet een voorproefje zijn van wat er binnen te zien is. Het moet dus wel allemaal kloppen als ze eenmaal binnen zijn.



### Over Melvin van Tholl

Melvin van Tholl is oprichter van Customer Experience Design bureau Pinkpope. Als experience architect ontwerpt en ontwikkelt hij belevingsconcepten, die van winkelen een vermakelijke beleving maken waardoor klanten langer blijven en vaker terugkeren. Daarnaast adviseert Van Tholl merken over de inzet van beleving in hun contacten met klanten, met als doel om van gewone klanten

fans van het merk te maken. Voor zijn werk reist Van Tholl de wereld over en ontdekt daarbij de meest inspirerende experience concepten en merkverhalen die hij weer graag deelt. "We winkelen niet alleen met onze portemonnee, maar vooral ook met onze emoties. Experience design brengt die X-factor in de winkel!"

Tweeten 3 Share 65 Vind ik leuk 65 g+1

Share

PR



OVER IN DE MODE | ALGEMENE VOORWAARDEN | PRIVACY STATEMENT | DISCLAIMER | E-MAIL DE REDACTIE

IN DE MODE IS SPECIAAL GEMAAKT VOOR ALLE MODEPROFESSIONALS EN BIJDT RETAILNIEUWS, TRENDS, CARRIÈRETIPS EN INSPIRATIE. ALLE RECHTEN VOORBEHOUDEN. NIETS VAN DEZE WEBSITE MAG ZONDER VOORAFGAANDE SCHRIFTELIJKE TOESTEMMING WORDEN OVERGENOMEN OF VERMENIGVULDIGD.

